

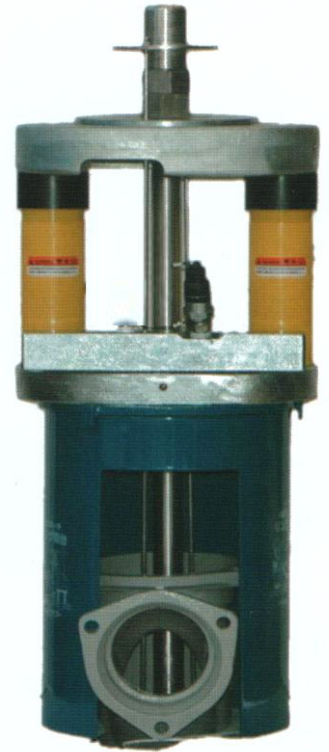
# 排水管引抜き用カンヌッキ

## TSB-HIS 65A~100A

排水管は部屋内での作業が多く、騒音・粉塵と養生作業に細心の注意を払わなければなりません。それでもトラブルが絶えません。また、配管が腐食しており外掴みの治具では管を引抜くことが困難であり、排水継手がスラブに埋まっている場合が多く排水継手が抵抗で不可能と思われておりました。

先進的排水引抜きシステムを考案しました。

TS型カンヌッキTK-TSB105を使用し、専用の排水用架台(65A~100A兼用)に乗せ、排水専用チャック(65A・75A・100A各サイズ)を切断した管端から挿入し圧力をかけます。ネジ込み継手も可とう継手も継手ごと引抜きます。



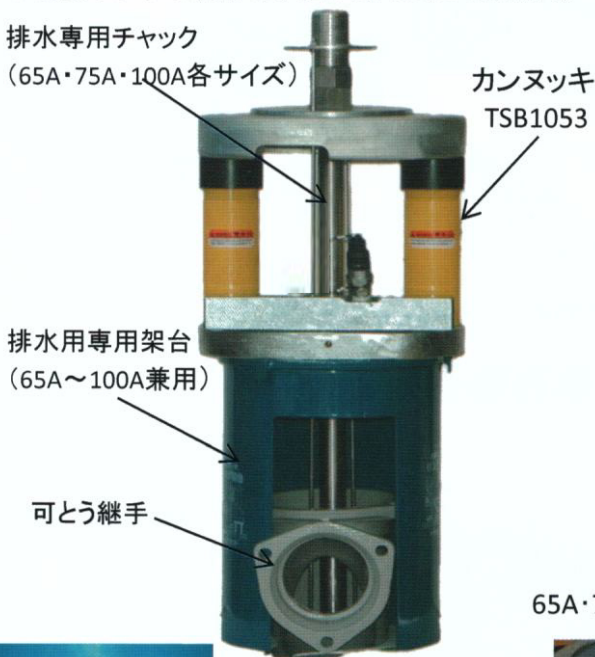
### Check Point

今までの従来工法より早く、そして騒音・粉塵への養生対策が楽になり、トラブルが軽減されます。作業効率もアップし、管理組合様・入居者さまへの最大のセールスポイントでありサービスになります。

#### 《セット手順》

1. 継手の上に専用架台を設置。
2. 専用架台の上にTSB105を設置。
3. TSB105の上から排水専用チャックを差し込み設置。
4. 電動ポンプを操作し、継手配管をごと引抜く。

排水専用チャック  
(65A・75A・100A各サイズ)



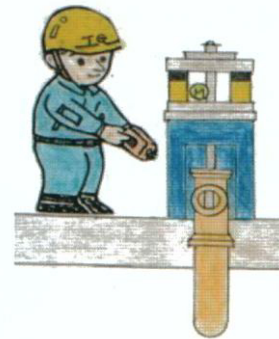
#### 排水専用チャック



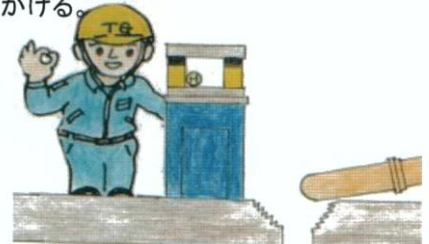
65A・75A・100A各サイズ



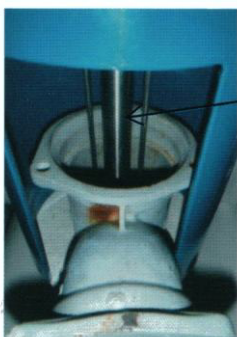
- ①スラブ上の管を切断・フランジ取り外し撤去。階下も最小寸法で切断してください。専用架台を設置する。



- ②カンヌッキTSB105を架台上に設置、チャックを挿入して電動ポンプで油圧をかける。



- ③油圧をかけシリンダーの上下により、排水継手ごと排水管が抜けます。



チャックが閉開し配管の内側を掴みます。

可とう継手ごと引上げられたスラブ貫通部分

配管の○印部分内側をチャックが掴みます。

